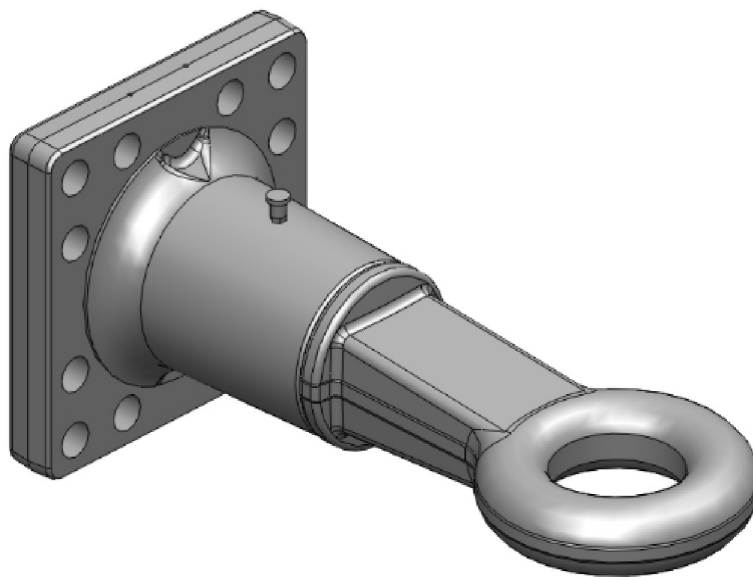


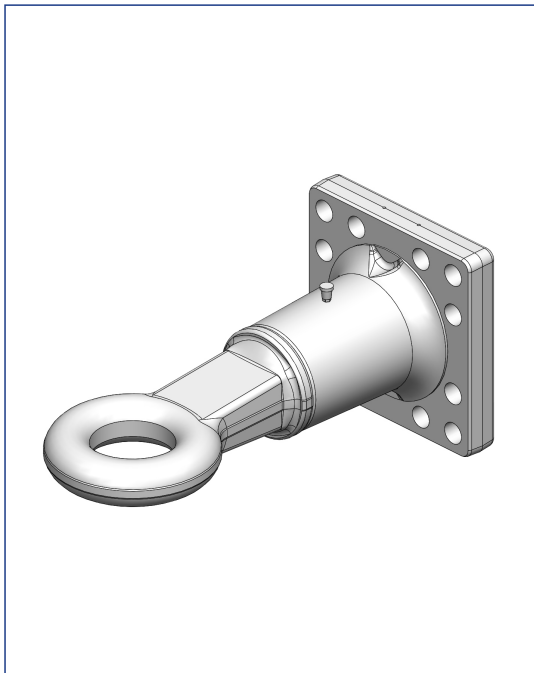


CUNA Towing Eyes

Ball Joint Towing Eye Cat. 2 DØ33mm | Ball Joint Towing Eye Cat. 3 DØ39mm | Ball Joint Towing Eye Cat. 3 DØ42mm | Ball Joint Towing Eye Cat. 4 DØ51mm | Ball Joint Towing Eye Cat. 5 DØ71mm



Art.Nr. 00.665.630.0-A02 | Zugösen | Flansch



Ring Zugöse Cuna F3 DØ76mm drehbar

Farbenvarianten

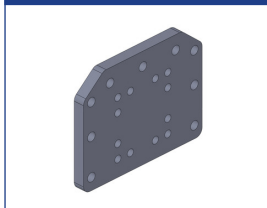
00.665.630.0-A02 (Schwarz)

Technische Werte*

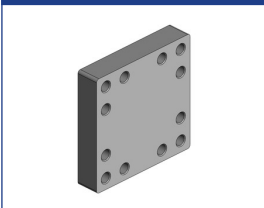
Bohrbild (mm): 160x160 | **Bohrung / Gewinde:** M20 | **Bohrbildlöcher:** 12 | **Ausladung (mm):** 351 | **Flanschausrichtung:** Vertikal | **Max. Zul. Stützlast (kg):** 2500 | **Zul. Gesamtgewicht Anhänger (kg):** 20000

Zubehör

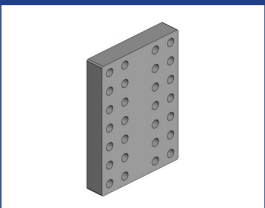
Art.Nr. 00.645.310.0
 Anschraubplatten



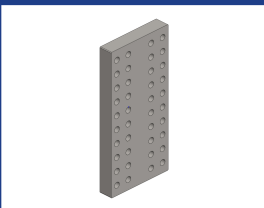
Art.Nr. 00.645.13.0
 Anschweißplatten



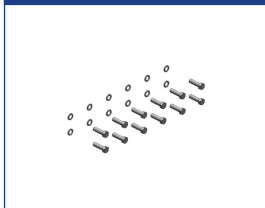
Art.Nr. 00.645.14.0
 Anschweißplatten



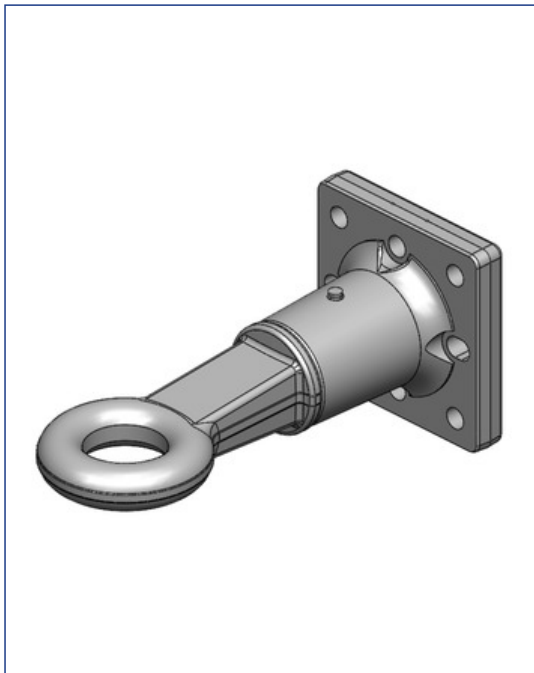
Art.Nr. 00.645.140.0
 Anschweißplatten



Art.Nr. 00.950.30.0
 Schraubensätze



Art.Nr. 00.654.630.0-A02 | Zugösen | Flansch



Ring Zugöse Cuna F3 DØ76mm drehbar

Farbenvarianten

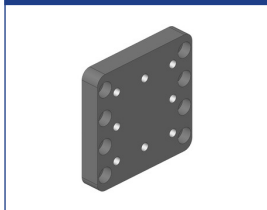
00.654.630.0-A02 (Schwarz)

Technische Werte*

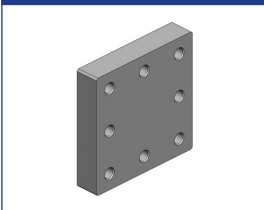
Bohrbild (mm): 145x145 | **Bohrung / Gewinde:** M20 | **Bohrbildlöcher:** 8 | **Ausladung (mm):** 351 | **Flanschausrichtung:** Vertikal | **Max. Zul. Stützlast (kg):** 2500 | **Zul. Gesamtgewicht Anhänger (kg):** 20000

Zubehör

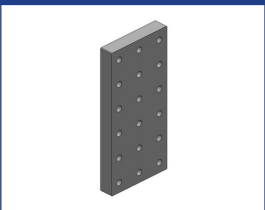
Art.Nr. 00.645.05.0
 Anschraubplatten



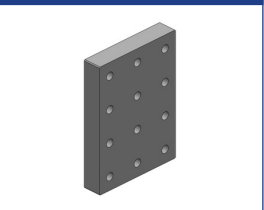
Art.Nr. 00.645.01.0
 Anschweißplatten



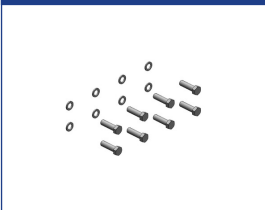
Art.Nr. 00.645.09.0
 Anschweißplatten



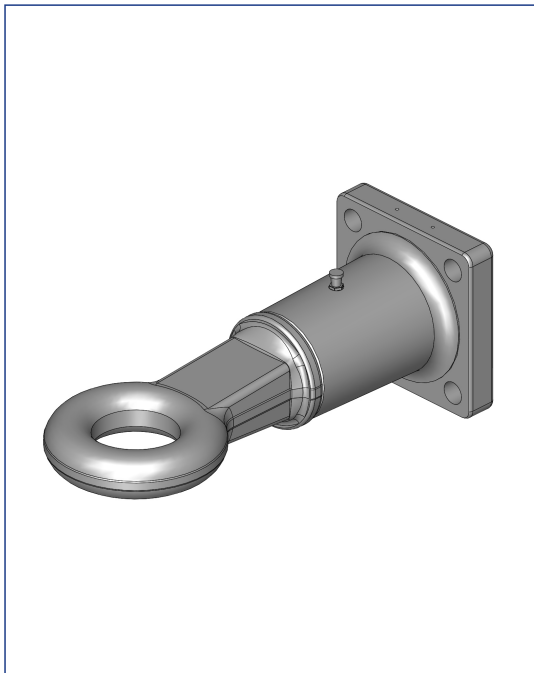
Art.Nr. 00.645.27.0
 Anschweißplatten



Art.Nr. 00.950.05.0
 Schraubensätze



Art.Nr. 00.664.631.0-A02 | Zugösen | Flansch



Ring Zugöse Cuna F3 DØ76mm drehbar

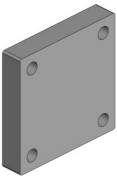
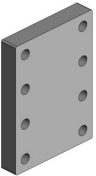
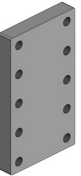
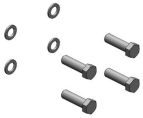
Farbenvarianten

00.664.631.0-A02 (Schwarz)

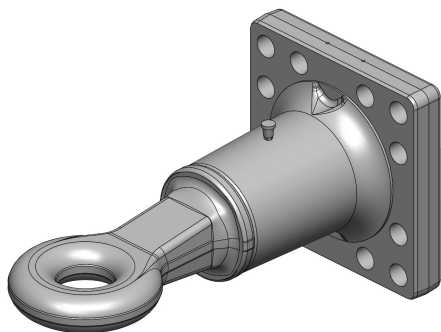
Technische Werte*

Bohrbild (mm): 120x120 | **Bohrung / Gewinde:** M20 | **Bohrbildlöcher:** 4 | **Ausladung (mm):** 351 | **Flanschausrichtung:** Vertikal | **Max. Zul. Stützlast (kg):** 2500 | **Zul. Gesamtgewicht Anhänger (kg):** 20000

Zubehör

<p>Art.Nr. 00.645.10.0 Anschweißplatten</p> 	<p>Art.Nr. 00.645.11.0 Anschweißplatten</p> 	<p>Art.Nr. 00.645.12.0 Anschweißplatten</p> 	<p>Art.Nr. 00.950.21.0 Schraubensätze</p> 
---	---	---	---

Art.Nr. 00.665.620.0-A02 | Zugösen | Flansch



Ring Zugöse Cuna F2 DØ50mm drehbar

Farbenvarianten

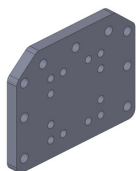
00.665.620.0-A02 (Schwarz)

Technische Werte*

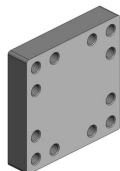
Bohrbild (mm): 160x160 | **Bohrung / Gewinde:** M20 | **Bohrbildlöcher:** 12 | **Ausladung (mm):** 331 | **Flanschausrichtung:** Vertikal | **Max. Zul. Stützlast (kg):** 2000 | **Zul. Gesamtgewicht Anhänger (kg):** 14000

Zubehör

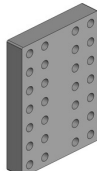
Art.Nr. 00.645.310.0
 Anschraubplatten



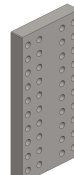
Art.Nr. 00.645.13.0
 Anschweißplatten



Art.Nr. 00.645.14.0
 Anschweißplatten



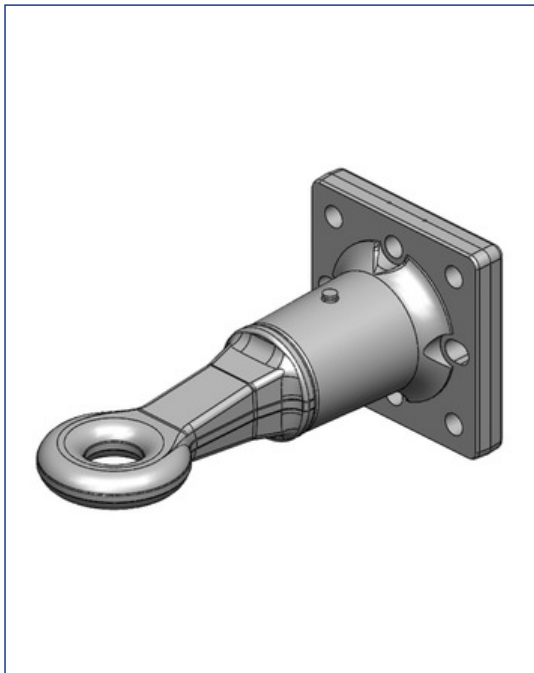
Art.Nr. 00.645.140.0
 Anschweißplatten



Art.Nr. 00.950.30.0
 Schraubensätze



Art.Nr. 00.654.620.0-A02 | Zugösen | Flansch



Ring Zugöse Cuna F2 DØ50mm drehbar

Farbenvarianten

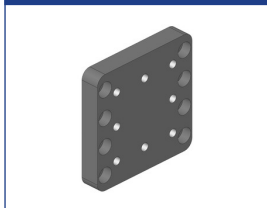
00.654.620.0-A02 (Schwarz)

Technische Werte*

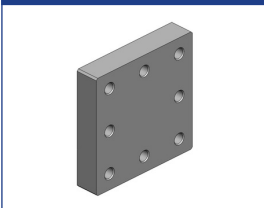
Bohrbild (mm): 145x145 | **Bohrung / Gewinde:** M20 | **Bohrbildlöcher:** 8 | **Ausladung (mm):** 331 | **Flanschausrichtung:** Vertikal | **Max. Zul. Stützlast (kg):** 2000 | **Zul. Gesamtgewicht Anhänger (kg):** 14000

Zubehör

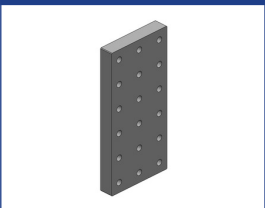
Art.Nr. 00.645.05.0
 Anschraubplatten



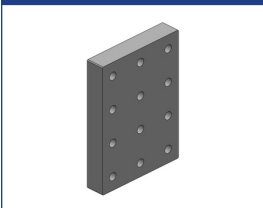
Art.Nr. 00.645.01.0
 Anschweißplatten



Art.Nr. 00.645.09.0
 Anschweißplatten



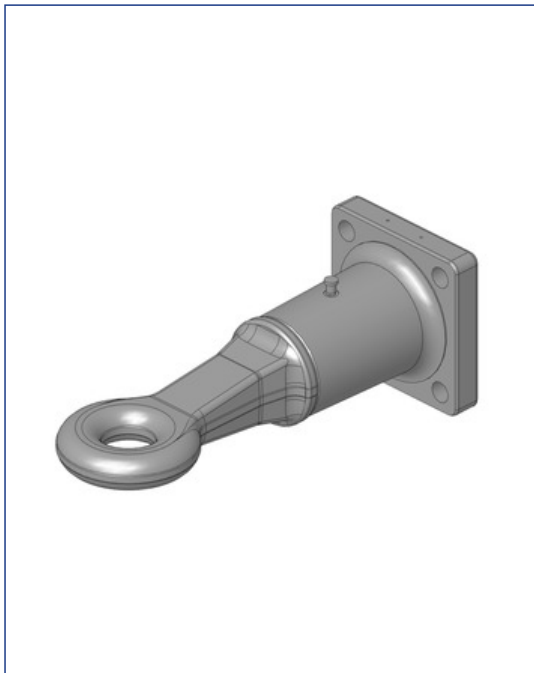
Art.Nr. 00.645.27.0
 Anschweißplatten



Art.Nr. 00.950.05.0
 Schraubensätze



Art.Nr. 00.664.621.0-A02 | Zugösen | Flansch



Ring Zugöse Cuna F2 DØ50mm drehbar

Farbenvarianten

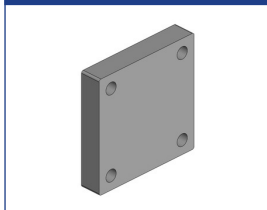
00.664.621.0-A02 (Schwarz)

Technische Werte*

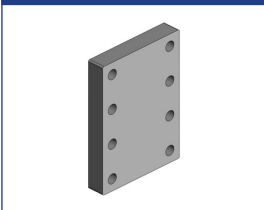
Bohrbild (mm): 120x120 | **Bohrung / Gewinde:** M20 | **Bohrbildlöcher:** 4 | **Ausladung (mm):** 332 | **Flanschausrichtung:** Vertikal | **Max. Zul. Stützlast (kg):** 2000 | **Zul. Gesamtgewicht Anhänger (kg):** 14000

Zubehör

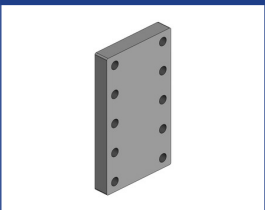
Art.Nr. 00.645.10.0
 Anschweißplatten



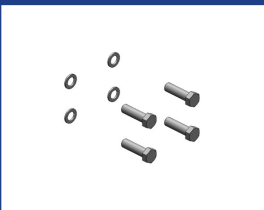
Art.Nr. 00.645.11.0
 Anschweißplatten



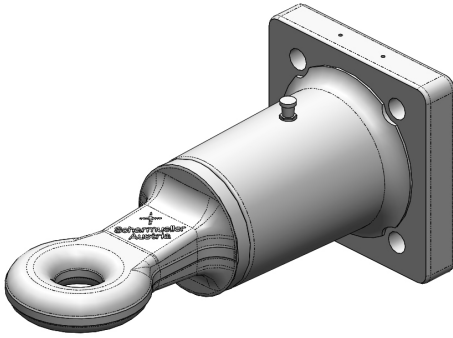
Art.Nr. 00.645.12.0
 Anschweißplatten



Art.Nr. 00.950.21.0
 Schraubensätze



Art.Nr. 00.652.610.0-A02 | Towing Eyes | Flange



Ring Towing Eye Cuna E3 DØ35mm turnable

Alternative color

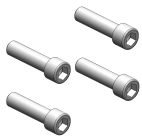
00.652.610.0-A02 (Black)

Technical Values*

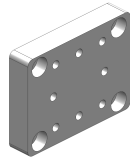
Flange Hole Pattern (mm): 110x100 | **Thread:** M16 | **Hole Pattern Holes:** 4 |
Working Length (mm): 302 | **Flange Alignment:** Vertical |
Max. Permissible Vertical Load (kg): 1500 | **Permissible Total Weight Trailer (kg):** 6000

Attachments

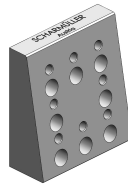
Art.Nr. 00.950.06.1
Screw Sets



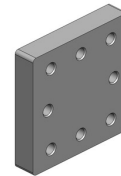
Art.Nr. 00.645.22.0
Screw-On Plates



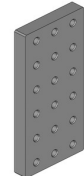
Art.Nr. 00.645.29.0
Screw-On Plates



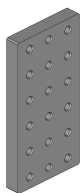
Art.Nr. 00.645.04.0
Weld-On Plates



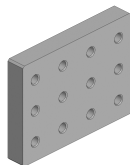
Art.Nr. 00.645.08.0
Weld-On Plates



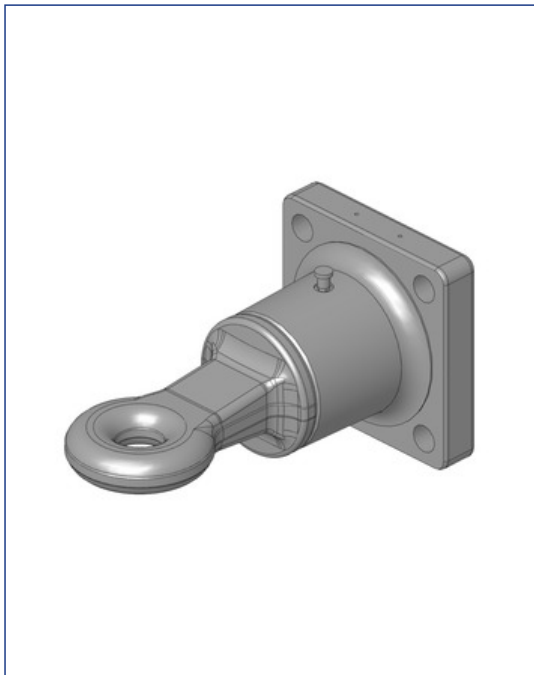
Art.Nr. 00.645.080.0
Weld-On Plates



Art.Nr. 00.645.081.0
Weld-On Plates



Art.Nr. 00.664.610.0-A02 | Towing Eyes | Flange



Ring Towing Eye Cuna E3 DØ35mm turnable
Alternative color
00.664.610.0-A02 (Black)
Technical Values*
Flange Hole Pattern (mm): 120x120 Thread: M20 Hole Pattern Holes: 4 Working Length (mm): 301 Flange Alignment: Vertical Max. Permissible Vertical Load (kg): 1500 Permissible Total Weight Trailer (kg): 6000

Attachments

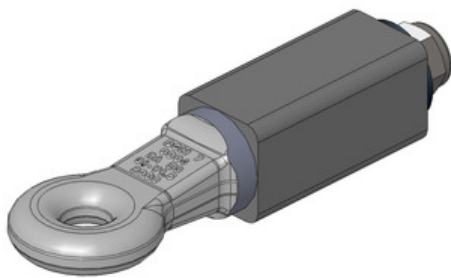
Art.Nr. 00.950.21.0
Screw Sets

Art.Nr. 00.645.10.0
Weld-On Plates

Art.Nr. 00.645.11.0
Weld-On Plates

Art.Nr. 00.645.12.0
Weld-On Plates

Art.Nr. 00.666.61.0-A01 | Zugösen | Rundschaft



Ring Zugöse Cuna E3 DØ35mm drehbar

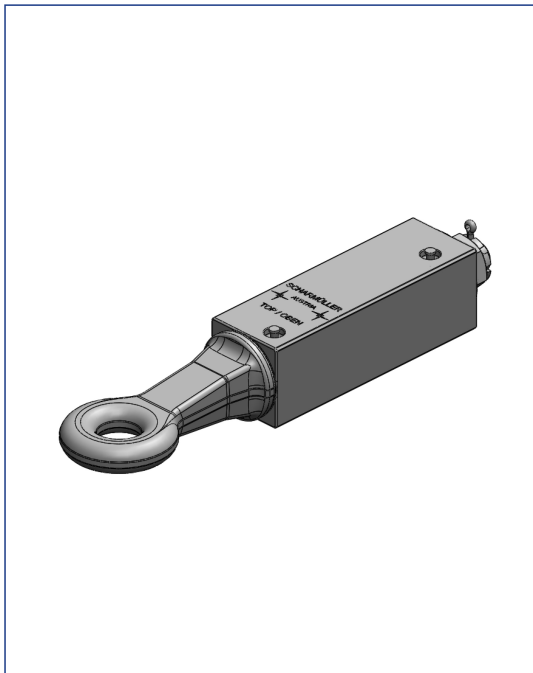
Farbenvarianten 

00.666.61.0-A01 (Schwarz-Grundiert)

Technische Werte*

Rundschaft Durchmesser (mm): 60 | **Bohrung / Gewinde:** M30 | **Ausladung (mm):** 125 |
Lagergehäuse (mm): 160 | **Max. Zul. Stützlast (kg):** 1500 | **Schaft Höhe x Breite (mm):**
75x75 | **Zul. Gesamtgewicht Anhänger (kg):** 6000

Art.Nr. 00.663.620.0-A02 | Zugösen | Rundschaft



Ring Zugöse Cuna F2 DØ50mm drehbar

Farbenvarianten

00.663.620.0-A02 (Schwarz)

Technische Werte*

Rundschaft Durchmesser (mm): 80 | **Bohrung / Gewinde:** M45 | **Ausladung (mm):** 194 |
Lagergehäuse (mm): 315 | **Max. Zul. Stützlast (kg):** 2000 | **Schaft Höhe x Breite (mm):**
102x102 | **Zul. Gesamtgewicht Anhänger (kg):** 14000

Zubehör

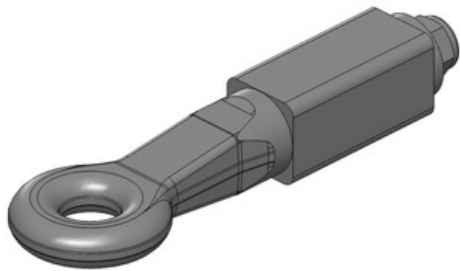
Art.Nr. 00.660.17.6-A07
Lagergehäuse



Art.Nr. 00.660.17.7-A07
Lagergehäuse



Art.Nr. 00.666.62.0-A01 | Zugösen | Rundschaft



Ring Zugöse Cuna F2 DØ50mm drehbar

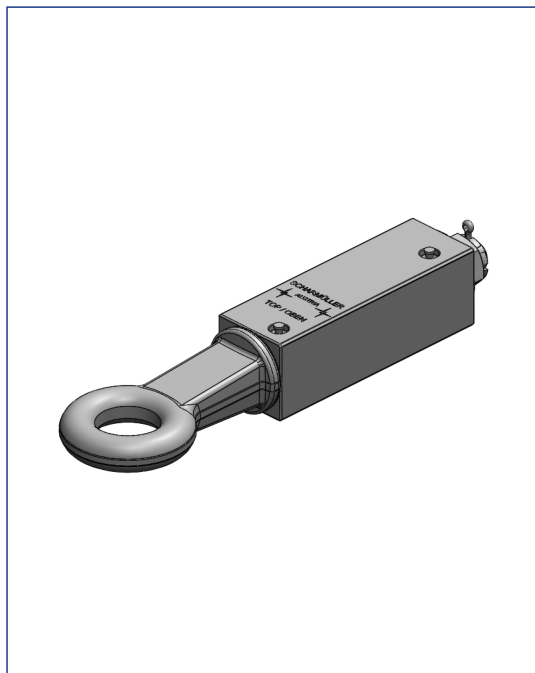
Farbenvarianten 

00.666.62.0-A01 (Schwarz-Grundiert)

Technische Werte*

Rundschaft Durchmesser (mm): 60 | **Bohrung / Gewinde:** M30 | **Ausladung (mm):** 193 |
Lagergehäuse (mm): 160 | **Max. Zul. Stützlast (kg):** 1500 | **Schaft Höhe x Breite (mm):**
75x75 | **Zul. Gesamtgewicht Anhänger (kg):** 6000

Art.Nr. 00.663.630.0-A02 | Zugösen | Rundschaft



Ring Zugöse Cuna F3 DØ76mm drehbar

Farbenvarianten 

00.663.630.0-A02 (Schwarz)

Technische Werte*

Rundschaft Durchmesser (mm): 80 | **Bohrung / Gewinde:** M45 | **Ausladung (mm):** 194 |
Lagergehäuse (mm): 315 | **Max. Zul. Stützlast (kg):** 2500 | **Schaft Höhe x Breite (mm):**
102x102 | **Zul. Gesamtgewicht Anhänger (kg):** 20000

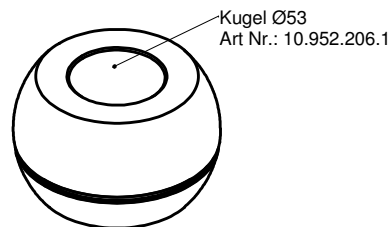
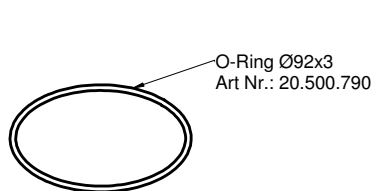
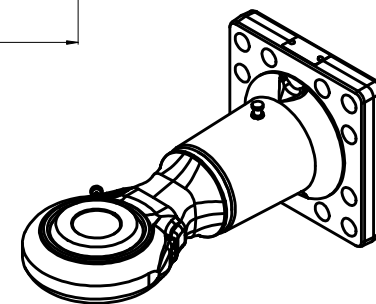
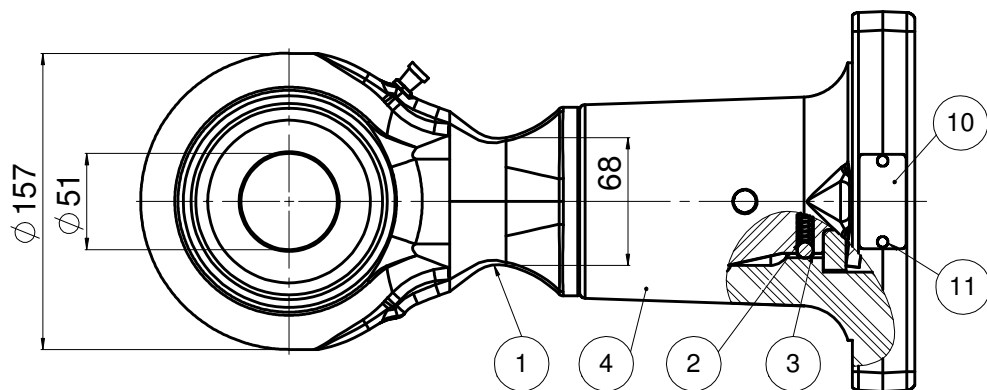
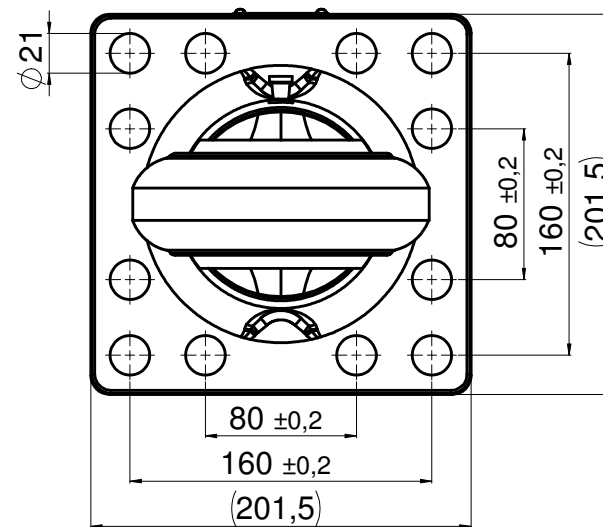
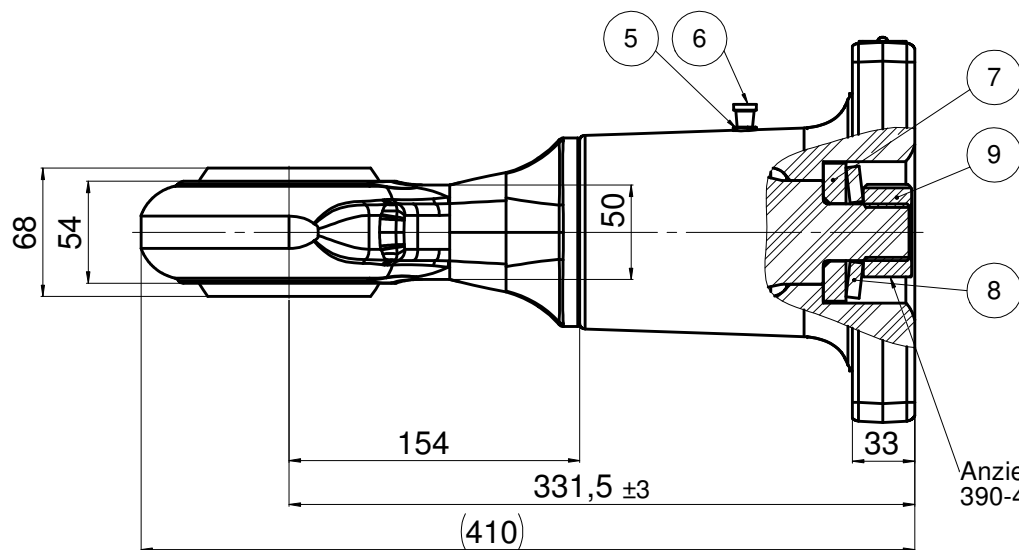
Zubehör

Art.Nr. 00.660.17.6-A07
Lagergehäuse



Art.Nr. 00.660.17.7-A07
Lagergehäuse





SCHARMÜLLER AUSTRIA
www.scharmueller.at

Typ F3 160x160

Zugöse

DGM *7* 0087 RA F3
20t-V 2,5 20YY

Art.Nr.: 00.665.66.0

06.636.971

Detailierte Informationen siehe Montage- und Betriebsanleitung.
For detailed information see installation and operating instructions.

POS.	STK.	BENENNUNG	ZEICHNUNGSNR.	DIN-Nr.
1	1	Rundschaftzugöse drehbar Flansch 160x160	10.660.066.0	
2	1	Feder	20.180.091	
3	1	Kugel Ø10	20.195.010	DIN540
4	1	Schaftkonsole 160x160	00.660.20.2	
5	1	Schmiernippel M10x1 H1 vz	20.170.120	
6	1	Schutzkappe Schmiernippel	20.170.101	
7	1	Scheibe 073x30,5x012	10.245.847.0	
8	1	Spannscheibe M30	20.165.301	6796
9	1	SK-Mutter M30x2	20.122.305	934
10	1	Fabrik Schild	06.636.971	
11	2	Kernnagel 3x6	20.172.100	1476

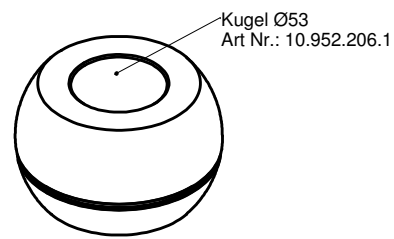
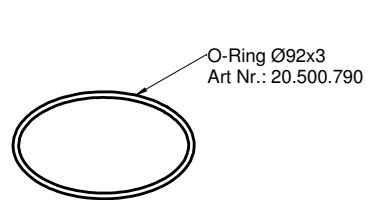
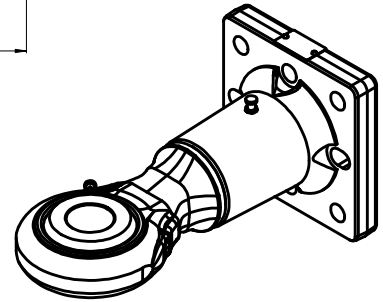
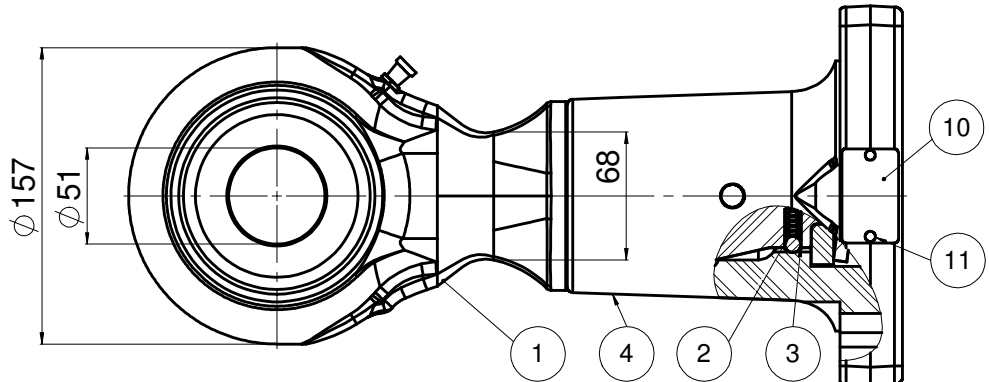
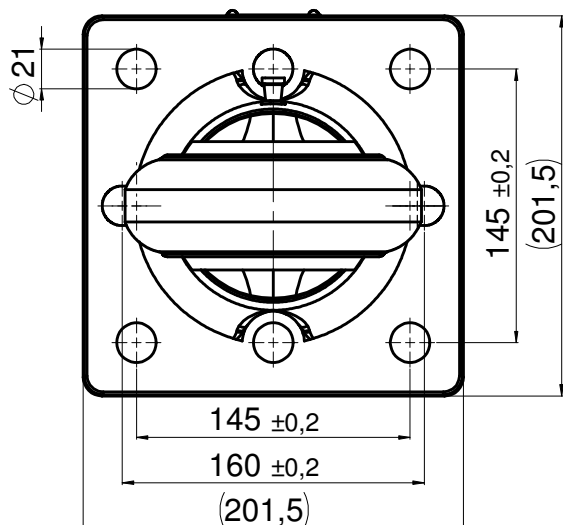
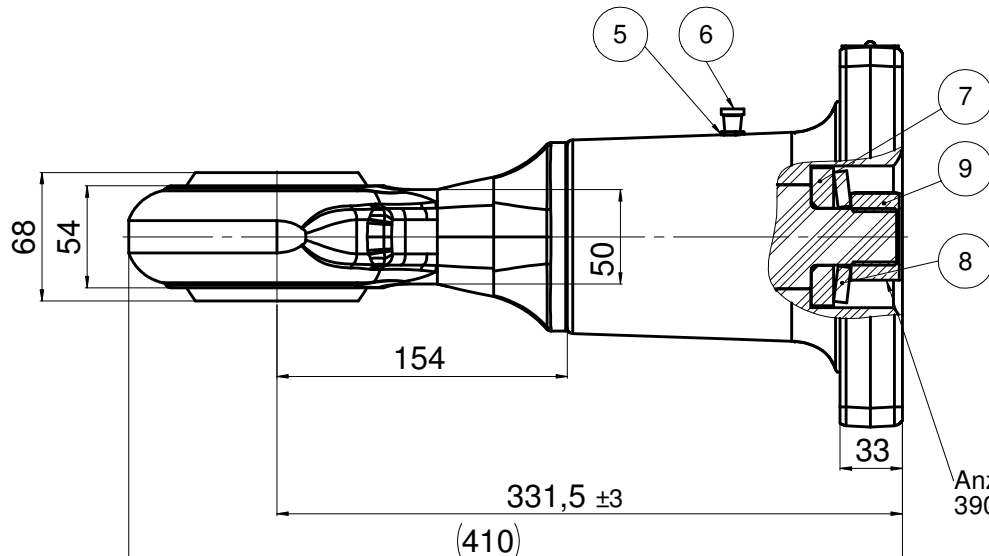
Kanten brechen		Maßstab: 1:1 (A0)		Material:		Masse(kg): 28,6	
bearb.		Datum		Name		Benennung	
13.09.16		13.09.16		HEM		Title	
Freig.		13.09.16		Sch.		ZÖ Kugelgelenk Ø110	
Gepr.		13.09.16		Sch.		CUNA F3 160x160 drehbar	
Code						Zeichnungsnummer	
IND.		DATUM		NAME		Drawing number	
						00.665.66.0	
Allgemeintol.		SCHARMÜLLER		Ges.m.b.H. & Co KG		BlattNr.:	
ISO 2768-g		A-4892		Fornach Doppelmühle 14		Blatt1	
oder DIN 7168 g		Tel.: +43 (0)7682 / 6346		www.scharmueller.at		von 2	

Eigentum der SCHARMÜLLER GMBH
Ohne unser Einverständnis Überlassung an dritte
oder Veröffentlichung nach ges. Best. verboten

Property of SCHARMÜLLER GMBH
Transfer to third parties or publication
without our consent is prohibited by law

Toleranz : Brennschnittkontur +/-1mm				
Nennmaßbereich	6-30	30-120	120-315	315-1000
Zul. Abweichung	±0,5	±0,8	±1,2	±2

First angle
projektion
METRIC



SCHARMÜLLER AUSTRIA Type F3 145x145
www.scharmueller.at

Zugöse

DGM *7* 0091 RA F3
20t-V 2,5 20YY
Art.Nr.: 00.654.66.0

06.636.974

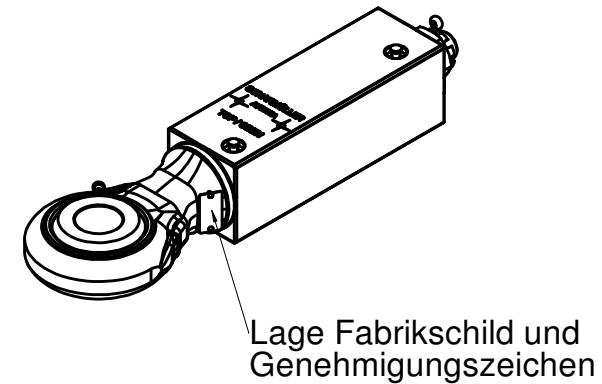
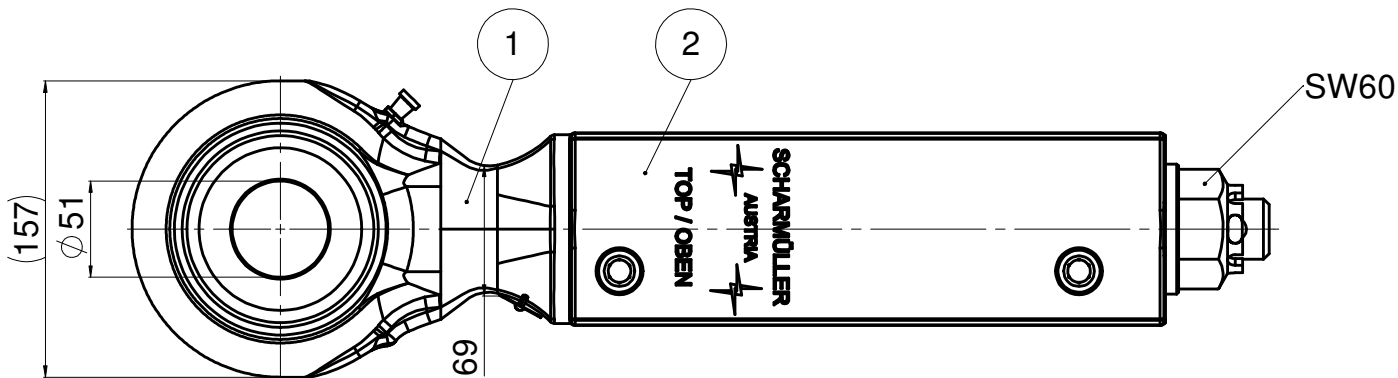
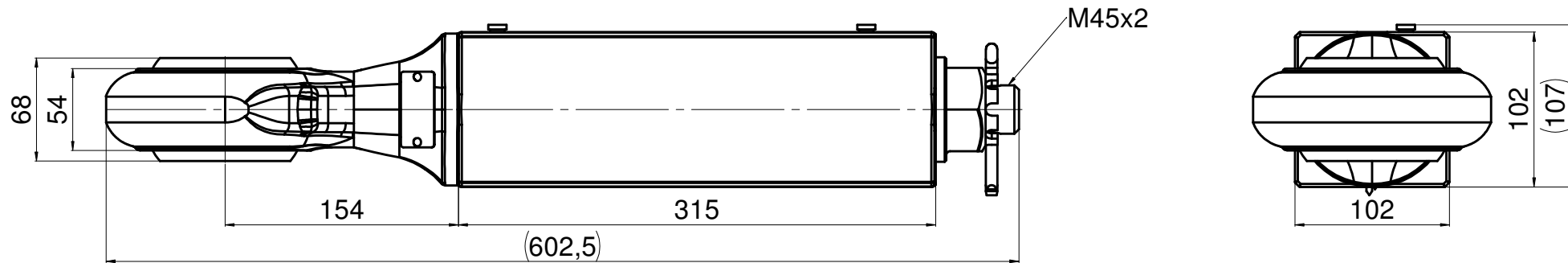
Detailierte Informationen siehe Montage- und Betriebsanleitung.
For detailed information see installation and operating instructions.

POS.	STK.	BENENNUNG	ZEICHNUNGSNR.	DIN-Nr.
1	1	Rundschaftzugöse drehbar Flansch 160x160	10.660.066.0	
2	1	Feder	20.180.091	
3	1	Kugel Ø10	20.195.010	DIN540
4	1	Schaftkonsole 145x145	00.660.23.1	
5	1	Schmiernippel M10x1 H1 vz	20.170.120	
6	1	Schutzkappe Schmiernippel	20.170.101	
7	1	Scheibe 073x30,5x012	10.245.847.0	
8	1	Spannscheibe M30	20.165.301	6796
9	1	SK-Mutter M30x2	20.122.305	934
10	1	Fabrik Schild	06.636.974	
11	2	Kerbnagel 3x6	20.172.100	1476

IND.	DATUM	NAME	Kanten brechen	Maßstab: 1:1 (A0)	Material:	Masse(kg): 28,8
			bearb. 15.09.16	Name HEM	Benennung Title	
			Freig. 15.09.16	Sch.	ZÖ Kugelgelenk Ø110	
			Gepr. 15.09.16	Sch.		
			Code		CUNA F3 145x145 drehbar	

Eigentum der SCHARMÜLLER GMBH Ohne unser Einverständnis Überlassung an dritte oder Veröffentlichung nach ges. Best. verboten		Property of SCHARMÜLLER GMBH Transfer to third parties or publication without our consent is prohibited by law		Toleranz : Brennschnittkontur +/-1mm Nennmaßbereich 6-30 30-120 120-315 315-1000 Zul. Abweichung ±0,5 ±0,8 ±1,2 ±2		First angle projection METRIC		Allgemeintol. ISO 2768-g oder DIN 7168 g		SCHARMÜLLER Ges.m.b.H. & Co KG A-4892 Fornach Doppelmühle 14 Tel.: +43 (0)7682 / 6346 www.scharmueller.at		Zeichnungsnummer Drawing number		BlattNr. Blatt1 von 1	
---	--	---	--	--	--	----------------------------------	--	--	--	---	--	---------------------------------	--	-----------------------	--

Z.Nr.: 00.663.76.0



SCHARMÜLLER AUSTRIA Typ F3 102x102
 www.scharmueller.at

Zugöse

DGM *7* 0086 RA F3
 20t-V 2,5 20YY

Art.Nr.: 00.663.76.0

06.636.970

Detaillierte Informationen siehe Montage- und Betriebsanleitung.
 For detailed information see installation and operating instructions.

POS.	STK.	BENENNUNG	ZEICHNUNGSNR.	DIN-Nr.
1	1	Rundschaftzugöse drehbar	00.663.760.0	
2	1	Lagergehäuse D80/60 L315	00.660.17.6	
		Kanten brechen	Maßstab: 1:1 (A0)	Material:
			Datum	Name
		bearb.	13.09.16	HEM
		Freig.	13.09.16	Sch.
		Gepr.	13.09.16	Sch.
IND.	DATUM	NAME	Benennung Title	
			ZÖ Kugelgelenk Ø110	
			Rundschaft CUNA F3 mit Lagergehäuse	
		First angle projektion	Zeichnungsnummer Drawing number	
		METRIC	00.663.76.0	
		Allgemeintol. ISO 2768-g oder DIN 7168 g	BlattNr.: Blatt 1	
			von 1	

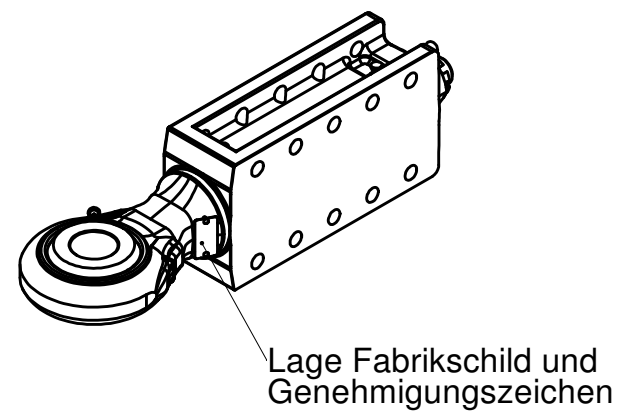
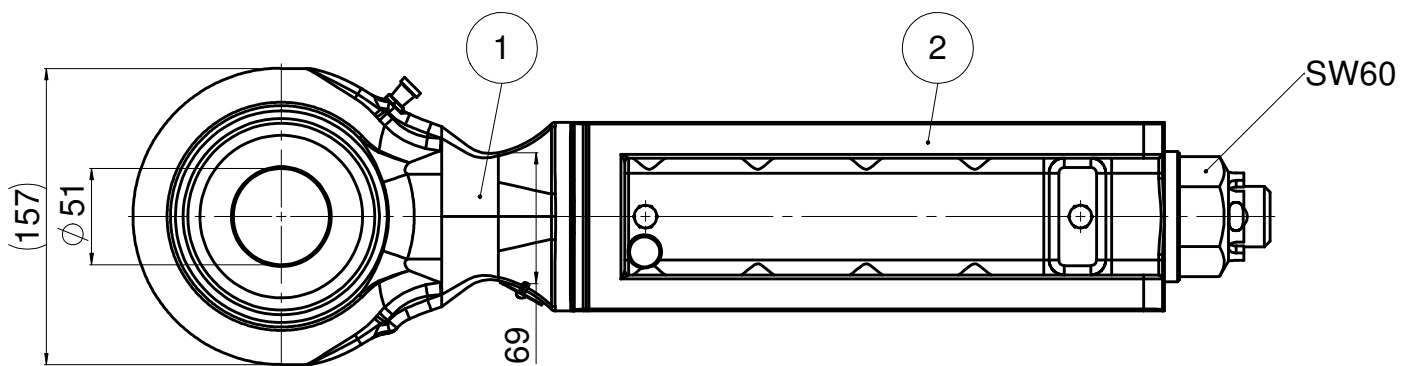
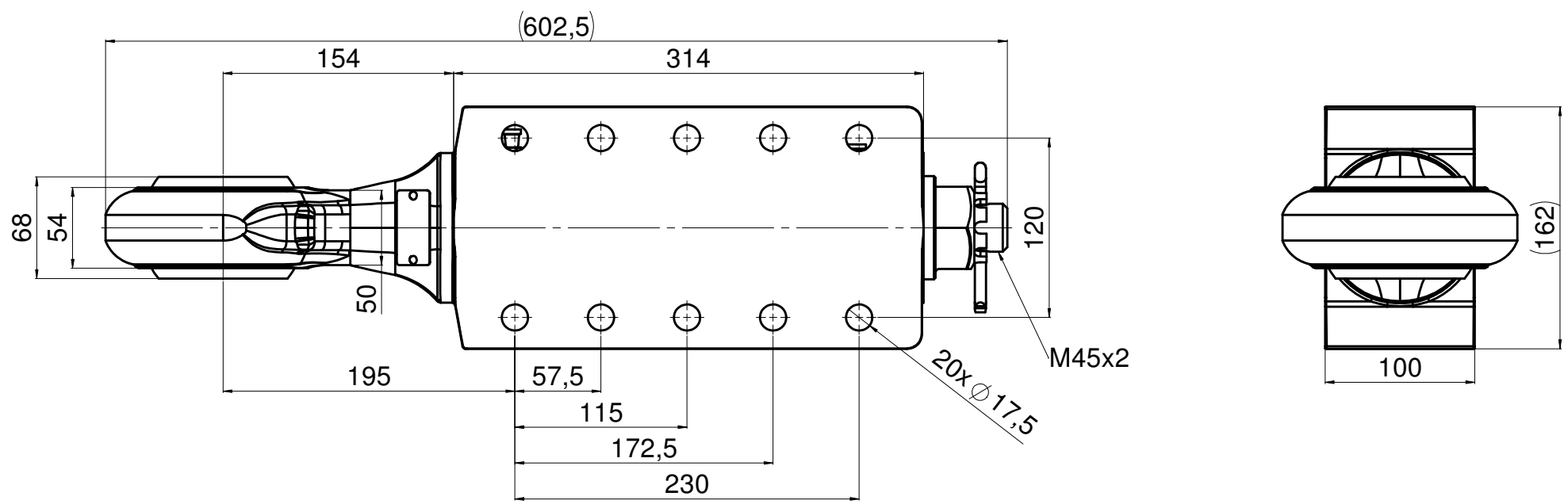
Eigentum der SCHARMÜLLER GMBH
 Ohne unser Einverständnis Überlassung an dritte
 oder Veröffentlichung nach ges. Best. verboten

Property of SCHARMÜLLER GMBH
 Transfer to third parties or publication
 without our consent is prohibited by law

Toleranz : Brennschnittkontur +/-1mm

Nennmaßbereich	6-30	30-120	120-315	315-1000
Zul. Abweichung	±0,5	±0,8	±1,2	±2

SCHARMÜLLER
 Ges.m.b.H. & Co KG
 A-4892 Fornach Doppelmühle 14
 Tel.: +43 (0)7682 / 6346
 www.scharmueller.at



SCHARMÜLLER AUSTRIA Typ
www.scharmueler.at F3 162x100 N

Zugöse

DGM *7* 0088 RA F3
20t-V 2,5 20YY
Art.Nr.: 00.663.77.0

Detailed information see installation and operating instructions.

POS.	STK.	BENENNUNG	ZEICHNUNGSNR.	DIN-Nr.
1	1	Rundschaftzugöse drehbar	00.663.760.0	
2	1	Lagergehäuse L=315	00.660.17.7	
		Kanten brechen Maßstab: 1:1 (A0) Material:	Masse(kg): 35,3	
		Datum Name	Benennung	
		bearb. 15.09.16 HEM	Title	
		Freig. 15.09.16 Sch.	ZÖ Kugelgelenk Ø110 Rundschaft CUNA F3 mit Lagergehäuse M20	
		Gepr. 15.09.16 Sch.		
IND.	DATUM	NAME	Zeichnungsnummer	
			Drawing number	
			00.663.77.0	

Eigentum der SCHARMÜLLER GMBH
Ohne unser Einverständnis Überlassung an dritte
oder Veröffentlichung nach ges. Best. verboten

Property of SCHARMÜLLER GMBH
Transfer to third parties or publication
without our consent is prohibited by law

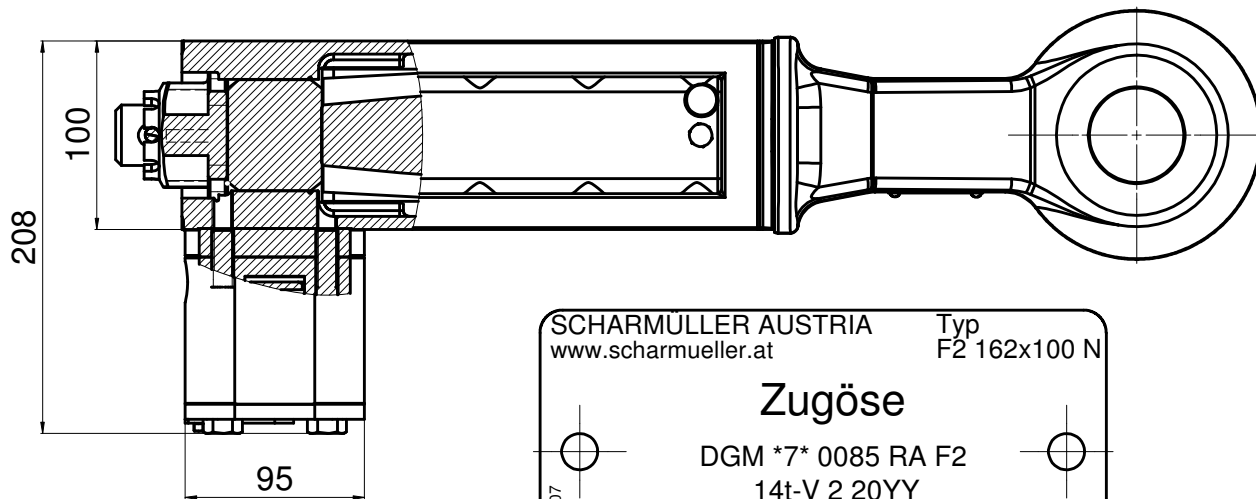
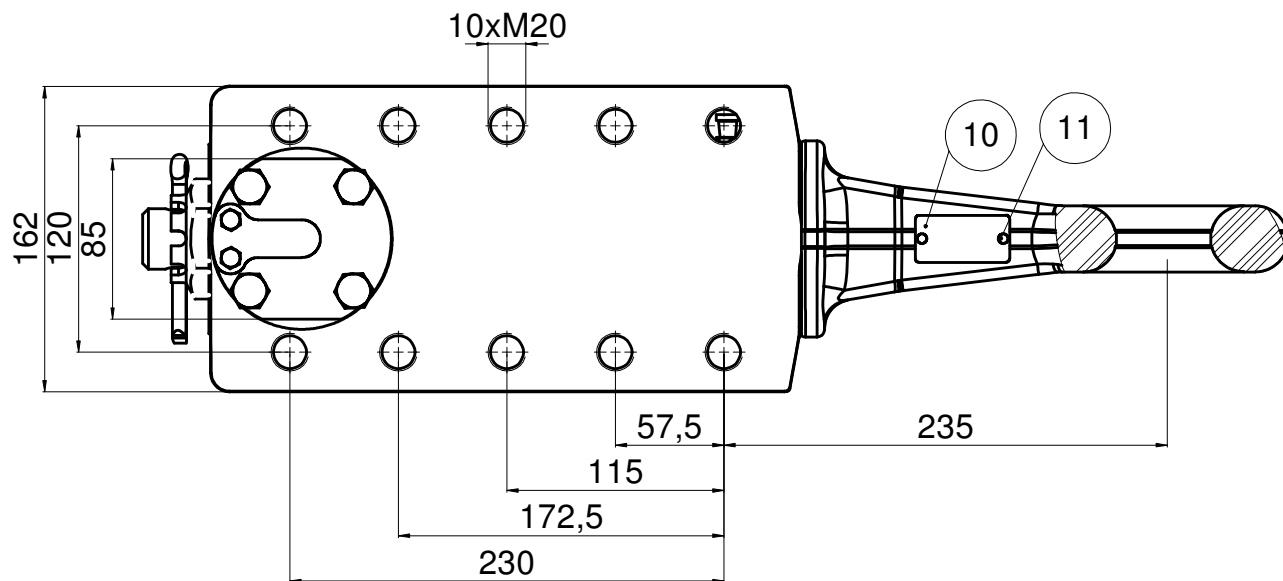
Toleranz : Brennschnittkontur +/-1mm					
Nennmaßbereich	6-30	30-120	120-315	315-1000	
Zul. Abweichung	±0,5	±0,8	±1,2	±2	

First angle
projektion
METRIC

Allgemeintol.
ISO 2768-g
oder DIN 7168 g

SCHARMÜLLER
Ges.m.b.H. & Co KG
A-4892 Farnach Doppelmühle 14
Tel.: +43 (0)7682 / 6346
www.scharmueler.at

BlattNr.:
Blatt 1
von 1



SCHARMÜLLER AUSTRIA Typ
www.scharmueller.at F2 162x100 N

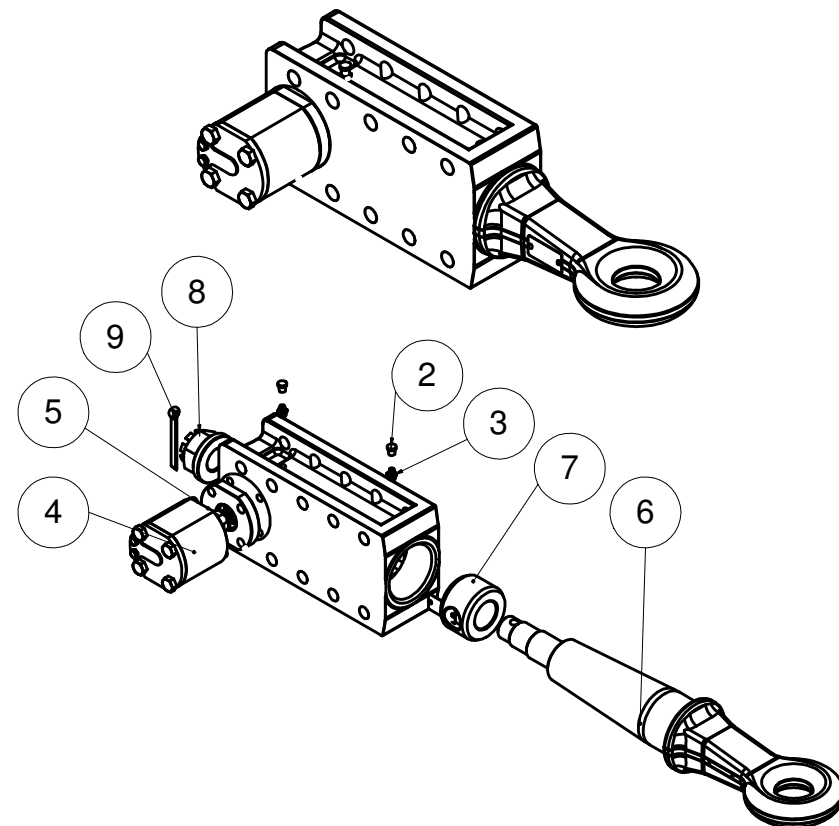
Zugöse

DGM *7* 0085 RA F2
14t-V 2 20YY

Art.Nr.: 00.663.720.0

06.637.207

Detaillierte Informationen siehe Montage- und Betriebsanleitung.
For detailed information see installation and operating instructions.



01 Typschild und Kerbnägel hinzugefügt

POS.	STK.	BENENNUNG	ZEICHUNGSNR.	DIN-Nr.
1	1	Lagergehäuse	00.660.170.9	
2	2	Schutzkappe Schmiernippel	20.170.101	
3	2	Schmiernippel M10x1 H1 vz	20.170.120	
4	1	Zyl. Notentriegelung	10.936.200.0	
5	1	Distanz-Scheibe D95x15	10.245.885.0	
6	1	CUNA F2 Rundschaft	10.663.72.0	
7	1	Verriegelungs Buchse	10.166.200.0	
8	1	Kronenmutter M36	20.122.362	
9	1	Splint 8x80	20.175.095	94
10	1	Fabricschild	06.637.207	
11	2	Kerbnägel 3x6	20.172.100	1476 vz.

01	02.11.17	ChisD	Kanten brechen	Maßstab: 1:1	(A0)	Material:	Masse(kg): ""34,6""
			Datum	Name	Benennung		
			bearb. 10.10.16	HEM	Title		
			Freig. 10.10.16	Sch.	Notentriegelung hydr. drehbar		
			Gepr. 10.10.16	Sch.	Rundschaft ZÖ CUNA F2		
IND.	DATUM	NAME	Code	Zeichnungsnummer			BlattNr.:
				Drawing number			Blatt 1
Allgemeintol. ISO 2768-g oder DIN 7168 g			SCHARMÜLLER Ges.m.b.H. & Co KG A-4892 Fornach Doppelmühle 14 Tel.: +43 (0)7682 / 6346 www.scharmueller.at		00.663.720.0		von 3

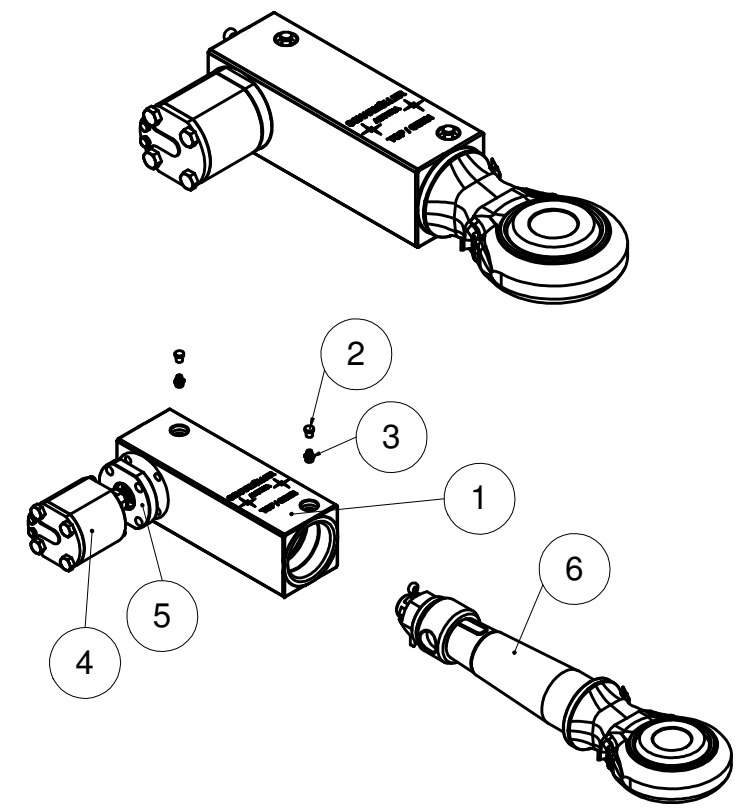
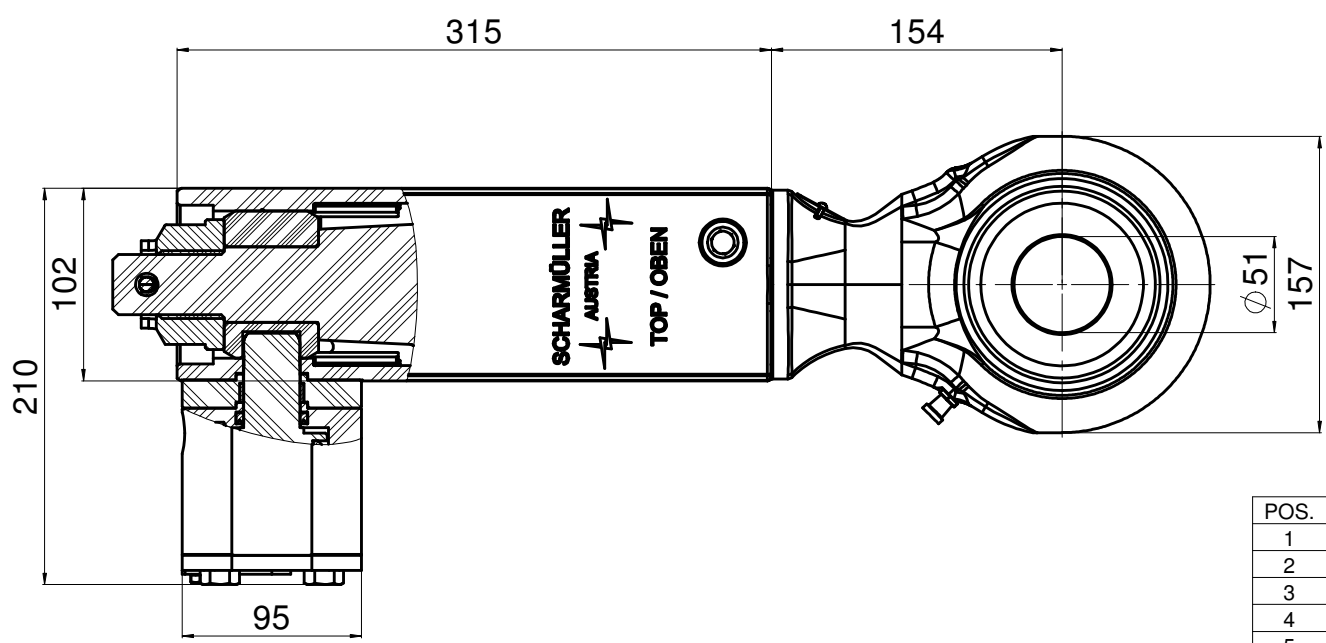
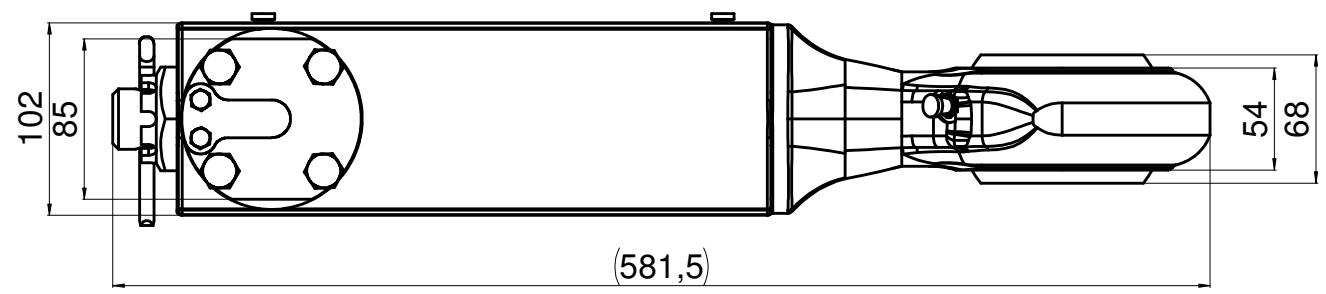
Eigentum der SCHARMÜLLER GMBH
Ohne unser Einverständnis Überlassung an dritte oder Veröffentlichung nach ges. Best. verboten

Property of SCHARMÜLLER GMBH
Transfer to third parties or publication without our consent is prohibited by law

Toleranz : Brennschnittkontur +/-1mm					
Nennmaßbereich	6-30	30-120	120-315	315-1000	
Zul. Abweichung	±0,5	±0,8	±1,2	±2	

First angle projection
METRIC

BlattNr. Blatt 1 von 3



POS.	STK.	BENENNUNG	ZEICHNUNGSNR.	DIN-Nr.
1	1	Lagergehäuse L=315 Bearbeitung	10.660.17.9	
2	2	Schutzkappe Schmiernippel	20.170.101	
3	2	Schmiernippel M10x1 H1 vz	20.170.120	
4	1	Zyl. Notentriegelung	10.936.200.0	
5	1	Distanz-Scheibe D95x15	10.245.885.0	
6	1	Rundschafzugöse Notentriegelung	10.663.750.0	

Kanten brechen		Maßstab: 1:1 (A0)		Material:		Masse(kg): ""35.5""
	Datum	Name		Benennung		
	bearb. 31.03.17	ChisD		Title		
	Freig. 31.03.17	Sch.		Notentriegelung hydr. drehbar Rundschaf ZÖ CUNA F3		
	Gepr. 31.03.17	Sch.				
IND.	DATUM	NAME		Code		
Allgemeintol. ISO 2768-g oder DIN 7168 g		SCHARMÜLLER Ges.m.b.H. & Co KG A-4892 Fornach Doppelmühle 14 Tel.: +43 (0)7682 / 6346 www.scharmueller.at		Zeichnungsnummer Drawing number		BlattNr.: Blatt 1 von 1

Eigentum der SCHARMÜLLER GMBH
Ohne unser Einverständnis Überlassung an dritte oder Veröffentlichung nach ges. Best. verboten

Property of SCHARMÜLLER GMBH
Transfer to third parties or publication without our consent is prohibited by law

Toleranz : Brennschnittkontur +/-1mm					
Nennmaßbereich	6-30	30-120	120-315	315-1000	
Zul. Abweichung	±0,5	±0,8	±1,2	±2	

First angle projection
METRIC



BK SRL

Via S. Cannizzaro, 18 – 20090 Buccinasco (MI) – Tel. 0248843061 – Fax 0248841781
www.bi-kappa.it – info@bi-kappa.it